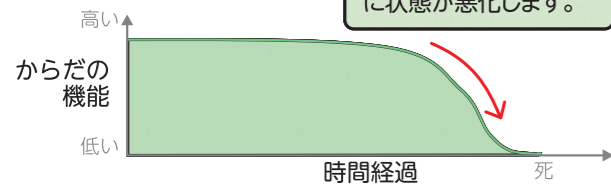


病気などの種類によって、
からだの機能の衰え方は異なります。

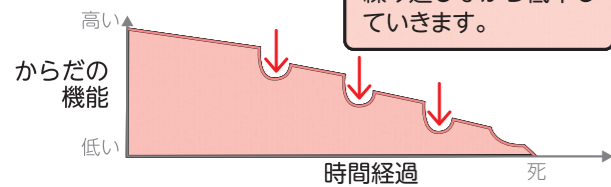
がんの場合

比較的良好な期間が
続き、亡くなる前に急速
に状態が悪化します。



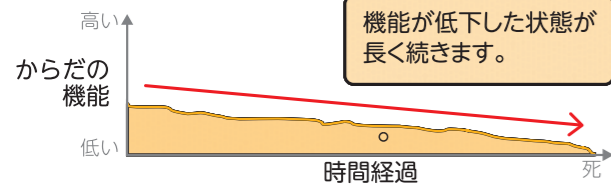
心不全・呼吸不全の場合

急激な悪化と改善を
繰り返しながら低下し
ていきます。



認知症・神経難病・老衰の場合

機能が低下した状態が
長く続きます。



出典：横浜市もしも手帳



人生会議

(ACP：アドバンス・ケア・プランニング)

もしものときのために、あなたが望む医療やケアについて前もって考え、家族等や医療・ケアチームと繰り返し話し合い、共有する取組のことです。



詳しく知りたい方は



ゼロから始める人生会議
<https://www.med.kobe-u.ac.jp/jinsei/>

発行 令和7年3月

医療やケアについて

わたしの思いを伝える
カード



もしも
治らない病気や介護が必要になったら

もしも
自分の気持ちを伝えられなくなったら

あなたの思いを伝えるために
元気なうちに家族や大切な人と一緒に
話し合ってみてください。



古賀市福祉課

カードの使い方

- STEP 1. 今の気持ちを書いてみる
- STEP 2. 話し合う
- STEP 3. 話し合った人、日付を記録する
- STEP 4. 気持ちが変わったら、書き直す
- STEP 5. 保存場所を共有しておく

— 保存場所 (例) —
(ご本人) おくすり手帳などに入れましょう。
(ご家族など) 写真で保存も有効です。

— 書き直したいとき —
古賀市ホームページ



在宅医療 検索



わたしの思いや考え



1. もしも病気やけがなどによって、
自分の気持ちを伝えられなくなったら、
どのような治療やケアを受けたいですか。

- できるだけ長く生きるための治療を受けたい
- 痛みやつらさを軽減する治療や処置のみを受けたい
- すべての治療やケアを受けたくない
- わからない

その他 ()



2. もしも治療やケアについて、
自分で決められなくなったら、
誰に決めてほしいですか。

- 配偶者 (夫・妻) < >
- 子ども・孫 < >
- きょうだい < >
- 親戚 (おい・めい など) < >
- 友人・知人 < >
- かかりつけ医 < >
- その他 < >
- 頼める人はいない

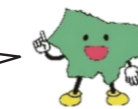
※ < > 内には、氏名などを記載しましょう。

3. 治らない病気などになったら、
どこで過ごしたいですか。

- 自宅
- 病院
- 施設
- 今はわからない

その他 ()

気持ちが変わったら、何度でも
書き直しましょう。



本人氏名	記入日
	年 月 日
話し合った人	話し合った日
	年 月 日

わたしについて



今、考えている“わたし”のことを
書いてみましょう。

●生まれた場所

()

●好きな食べ物

()

●好きな飲み物

()

●好きなこと (趣味)

()