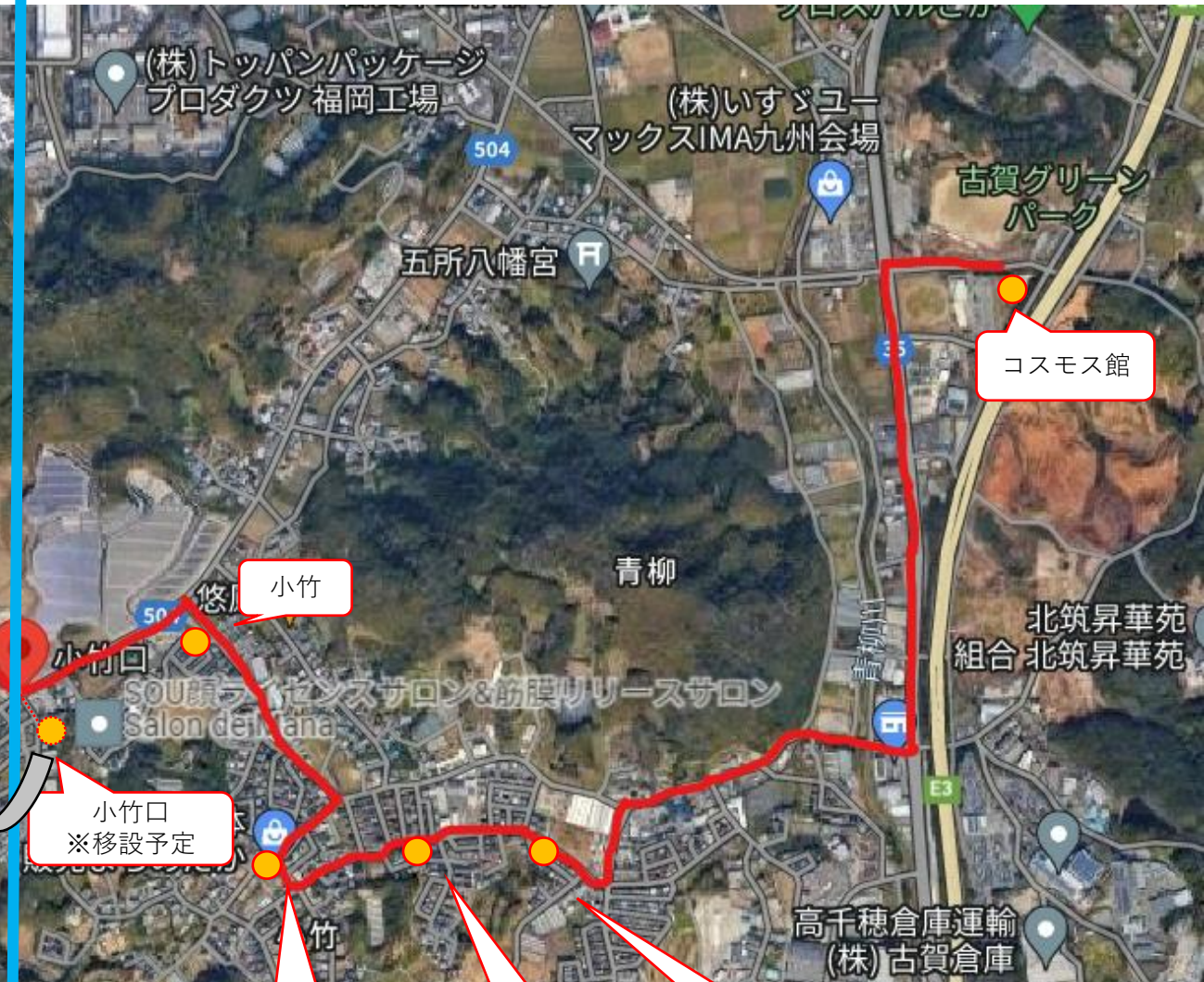


第2段階 (令和7年1月頃運行開始予定)

第1段階 (令和6年10月1日運行開始)



JR新宮
中央駅

全体路線図 (案)

(新宮町④)
下深町

(新宮町③)
新宮偕同園前

(新宮町②)
新宮東
中学校前

(新宮町①)
小竹口

小竹口

小竹下府線
(県道539号)

町川原福岡線
(県道504号)

(小竹④)
小竹

(小竹②)
ヘアショップ
京子

(小竹③)
ステンドギャラリー
ツツイ

(小竹①)
ナショナル
住宅

筑紫野古賀線
(県道35号)

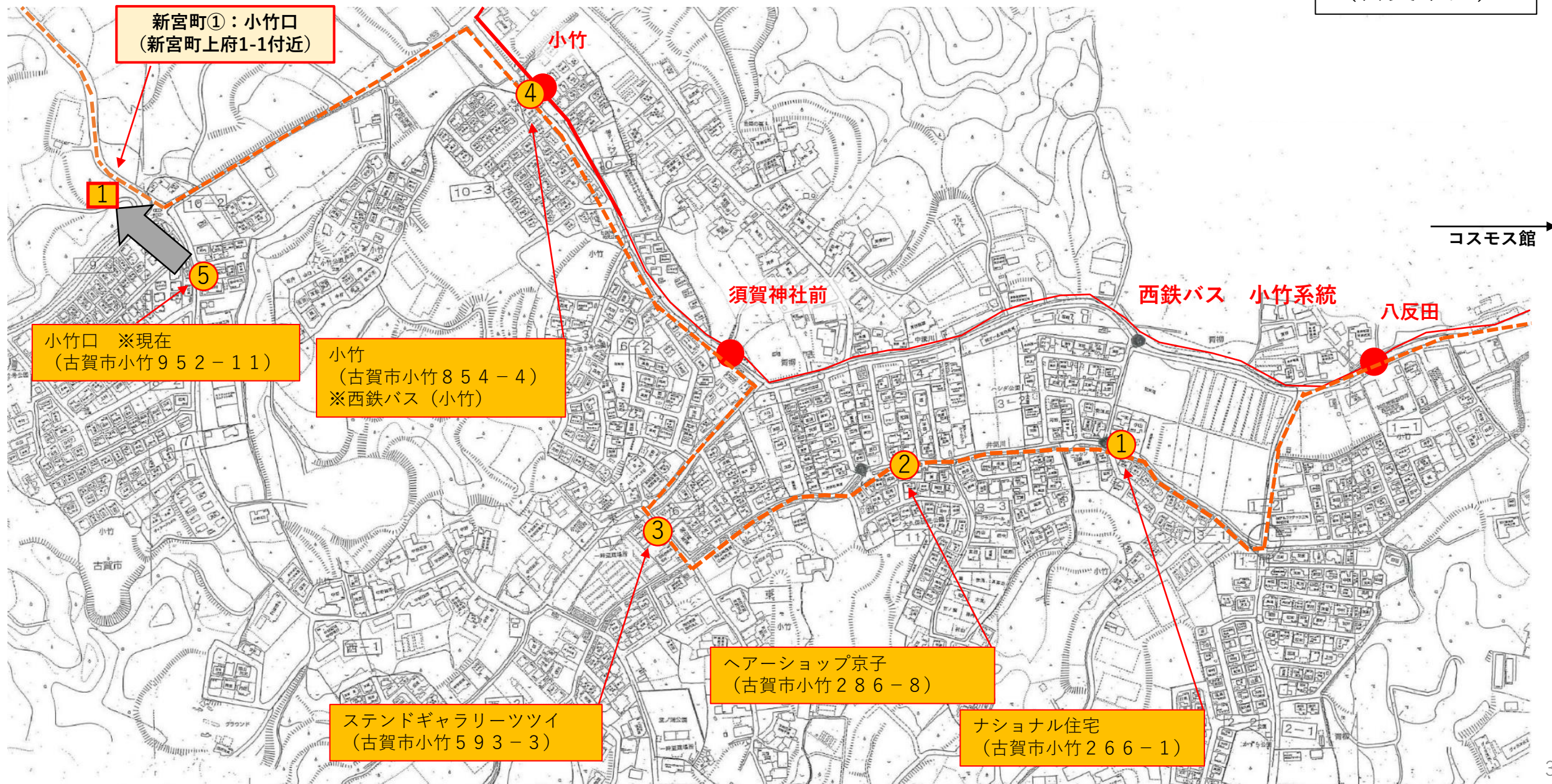
コスモス館
(古賀市青柳
658-1)

北筑昇
華苑入口

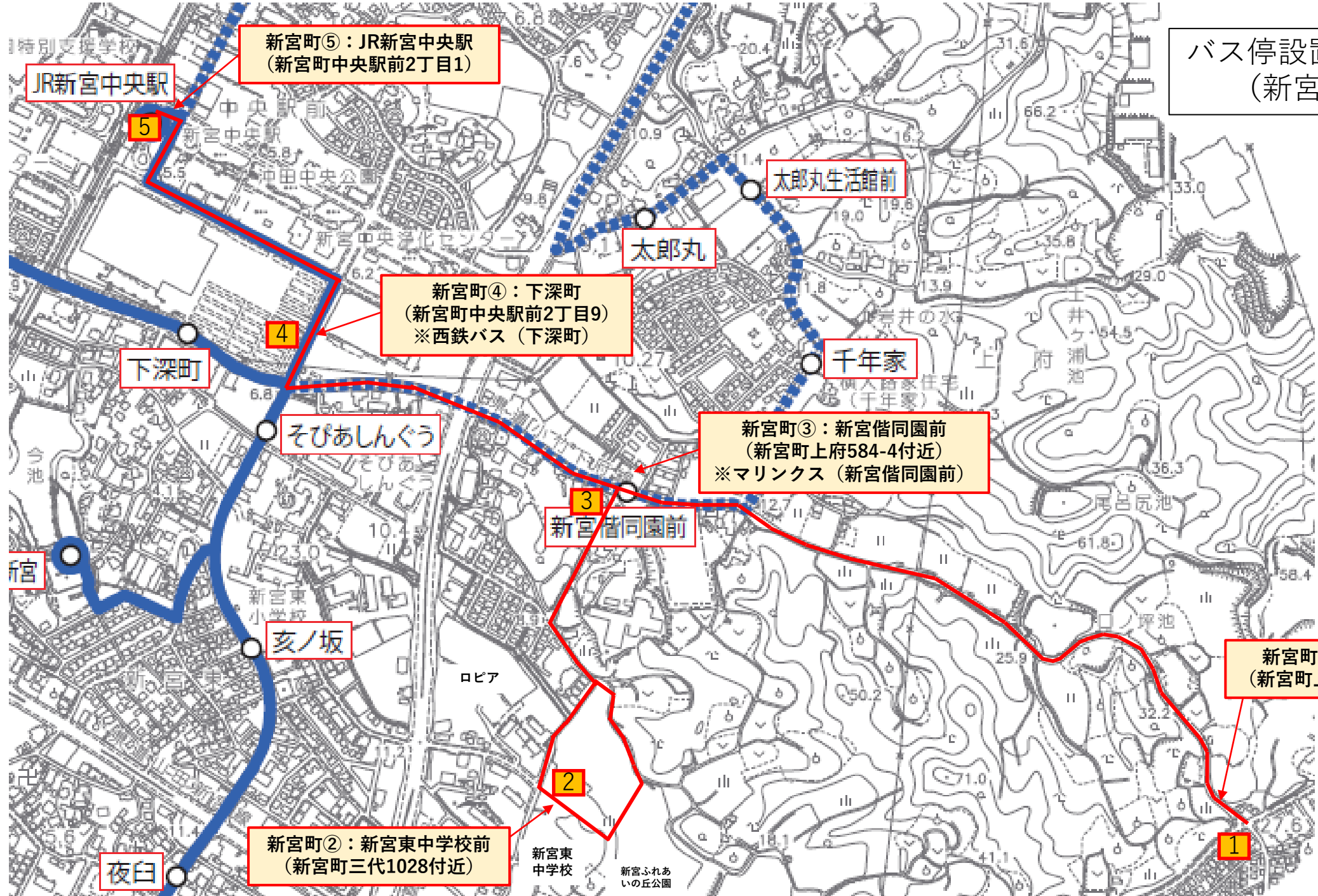
運行時間の目安

JR新宮中央駅 ↔ 新宮町④ ↔ 新宮町③ ↔ 新宮町② ↔ 新宮町① ↔ 小竹④ ↔ 小竹③ ↔ 小竹② ↔ 小竹① ↔ コスモス館
(3分) (2分) (3分) (3分) (1分) (1分) (1分) (2分) (5分)

バス停設置図
(古賀市内)



バス停設置図 (案)
(新宮町内)



新宮町⑤：JR新宮中央駅
(新宮町中央駅前2丁目1)

JR新宮中央駅

5

新宮町④：下深町
(新宮町中央駅前2丁目9)
※西鉄バス (下深町)

4

下深町

そびあしんぐう

新宮町③：新宮偕同園前
(新宮町上府584-4付近)
※マリンクス (新宮偕同園前)

3

新宮偕同園前

亥ノ坂

新宮町①：小竹口
(新宮町上府1-1付近)

1

新宮町②：新宮東中学校前
(新宮町三代1028付近)

2

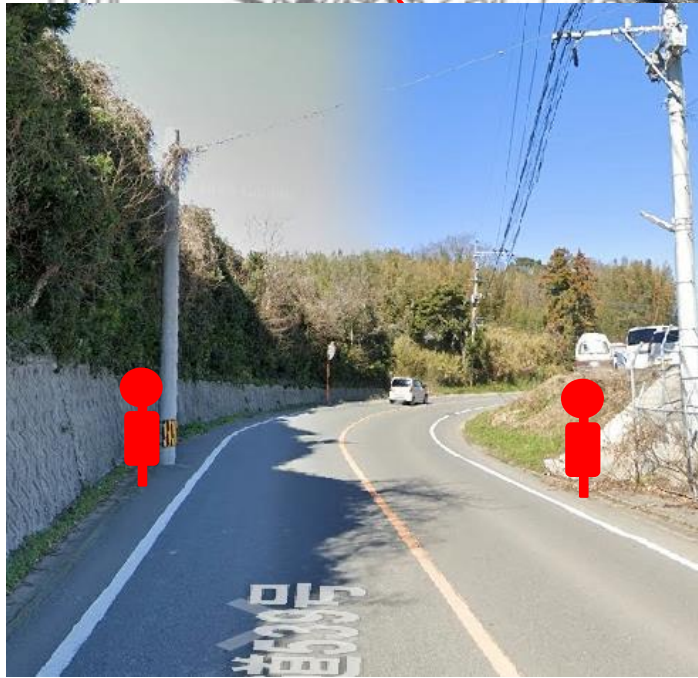
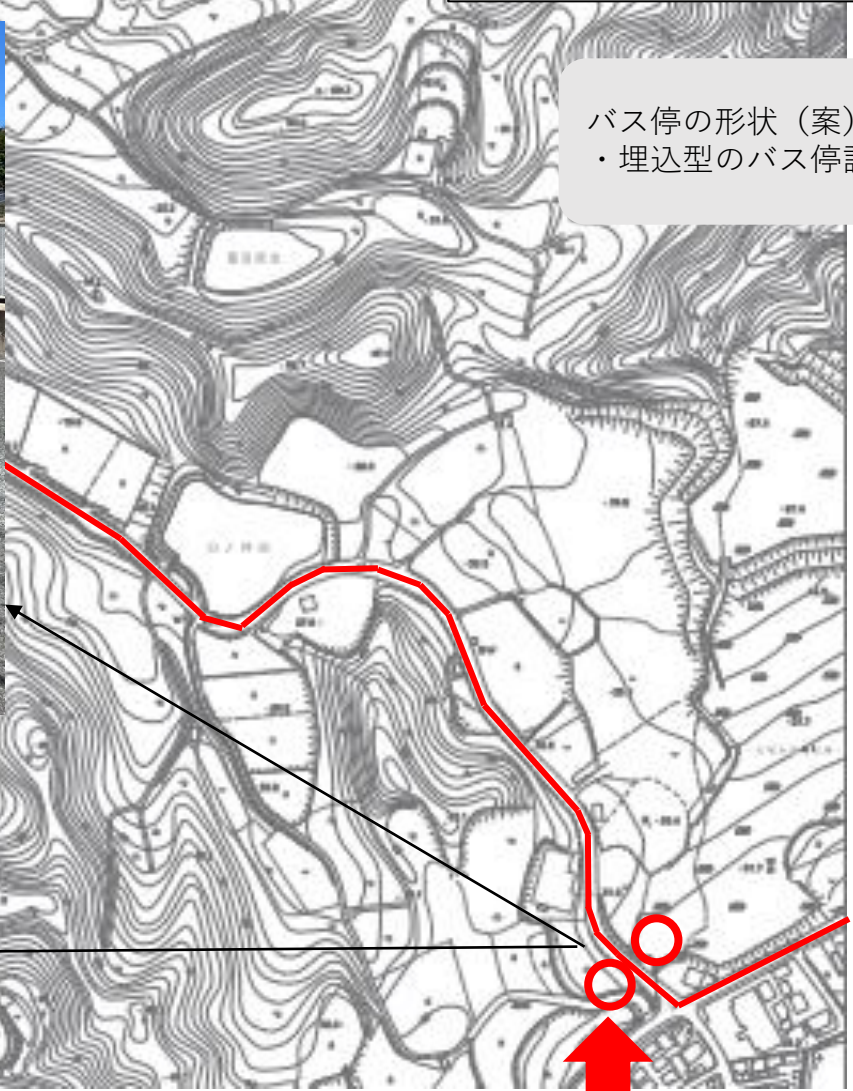
夜白

新宮東
中学校

新宮ふれあ
いの丘公園

新宮町①バス停候補案

バス停の形状 (案)
・埋込型のバス停設置

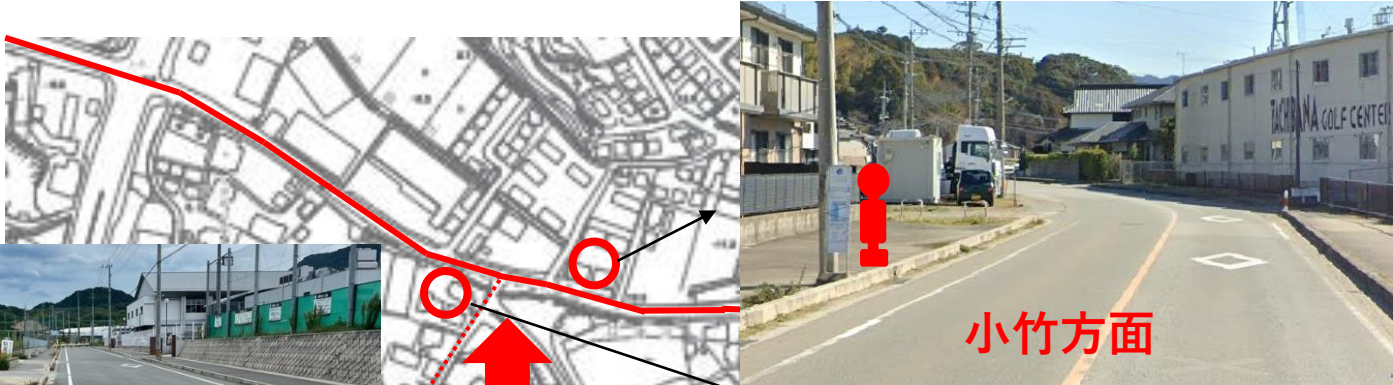


新宮町上府1-1付近
道路種別：県道
道路幅員：〇〇m

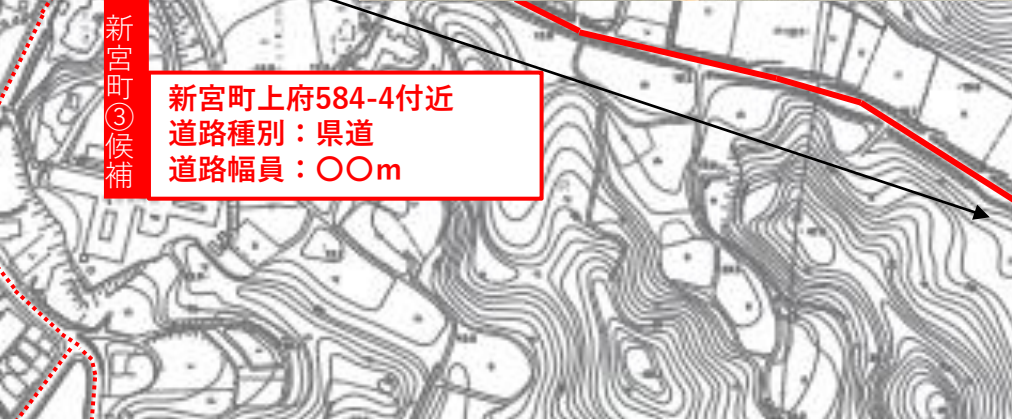
新宮町①候補

新宮町②、③バス停候補案

バス停の形状(案)
・埋込型のバス停設置



小竹方面

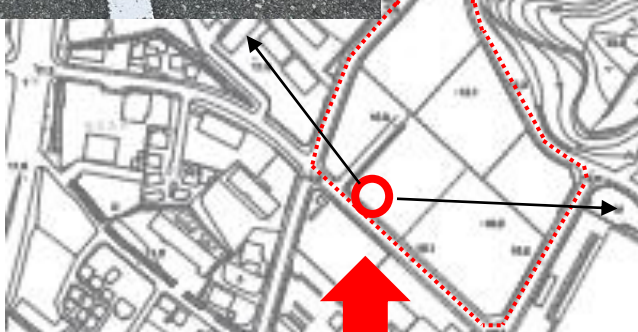


新宮町上府584-4付近
道路種別：県道
道路幅員：〇〇m

新宮町③候補



JR新宮中央駅方面



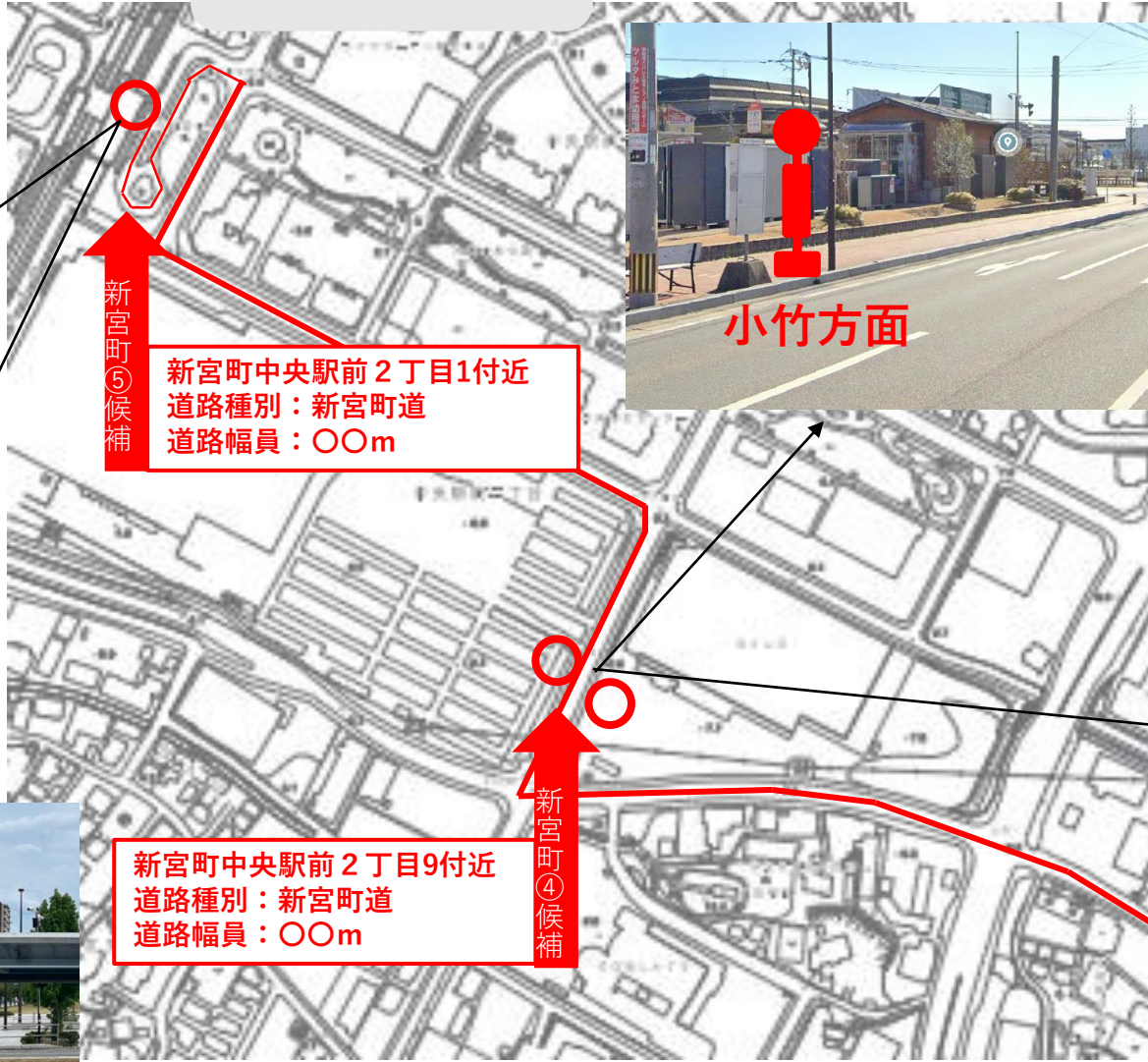
新宮町三代1028付近
道路種別：新宮町道
道路幅員：〇〇m

新宮町②候補



新宮町④、⑤バス停候補案

バス停の形状 (案)
・据置型のバス停設置
・柱に設置



既存表示方法



新宮町中央駅前2丁目9付近
道路種別: 新宮町道
道路幅員: 〇〇m

新宮町④候補