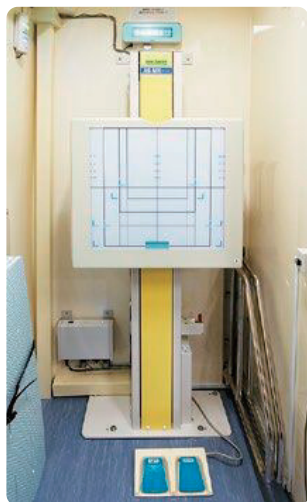


集団健診車の中はどうなっているの？



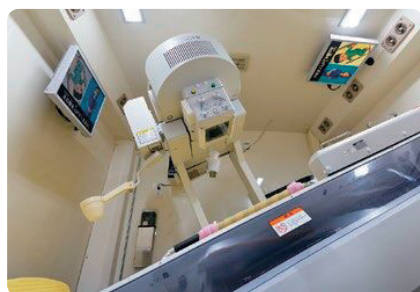
胸部X線撮影室
台の昇降が不要。
より安全に受診が
できる！



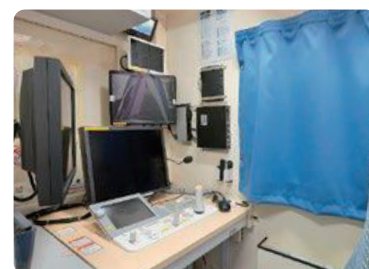
手すり・ラバー
移動しやすいように手すりを設置。

335号

胸部・胃部X線デジタル
併用健診車



胃部X線撮影室
九州で初めてとなる検
査システム「e-検査
ナビ」を導入。



操作室
専門技師が、胃部X線検査機器を操作。



操作台
鮮明な画像で確認でき、
後日撮り直しなどの
トラブルを防ぐ。



乳房X線撮影室
触診では発見できないごく
小さなしこりや、早期がん
の組織の変化も確認できる。



壁には鏡を取り付けて
いるのでメイクや髪の
チェックもOK。

待合スペース
シートごとにカーテンで仕切って、
プライバシーを確保。

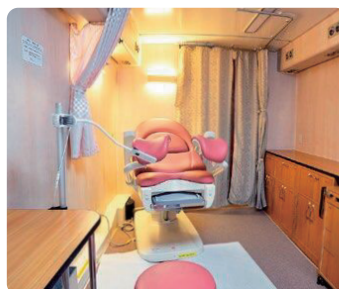
525号

乳房X線デジタル健診車



526号

婦人健診車



診察台
子宮頸がん検診を行う。電動昇降の
診察台で快適に受診できる。



待合スペース
ピンクを基調とした明るい雰囲気スペース。
カーテンで仕切って、プライバシーを確保。